



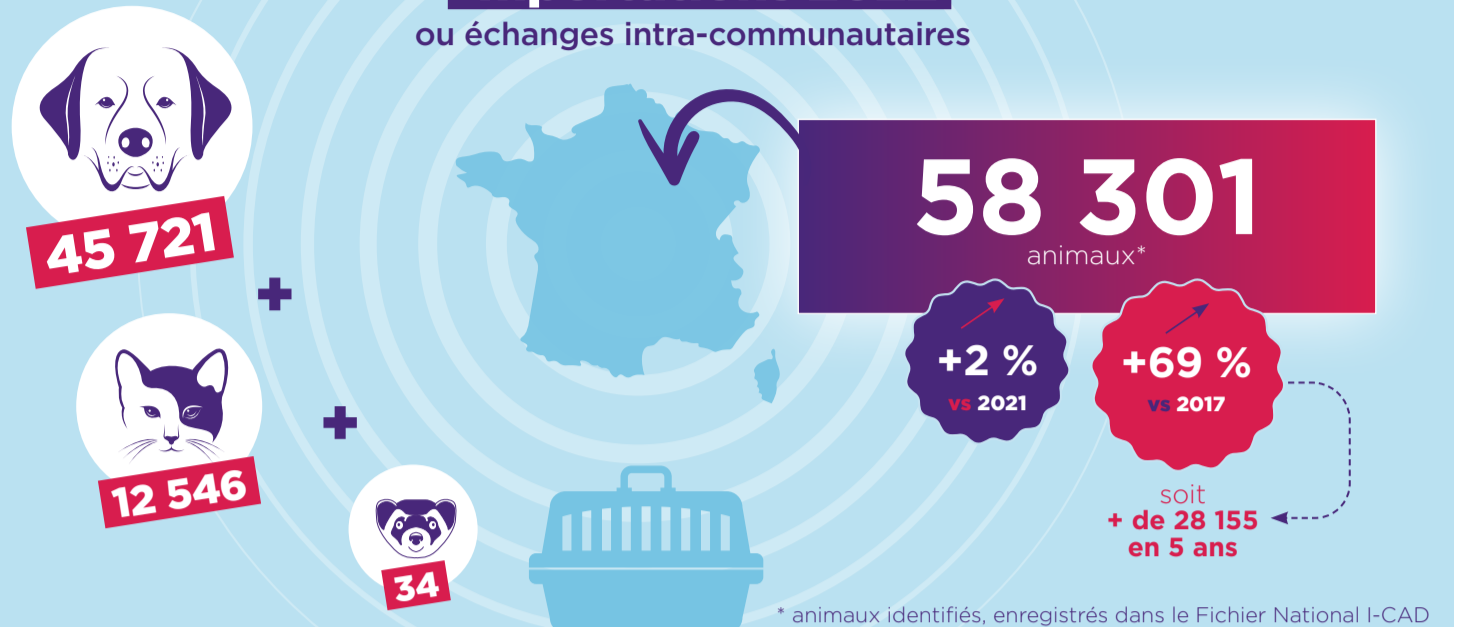
Pour entrer en France, un chien ou un chat doit avoir été préalablement **identifié**, en plus de remplir des **conditions sanitaires et administratives obligatoires**



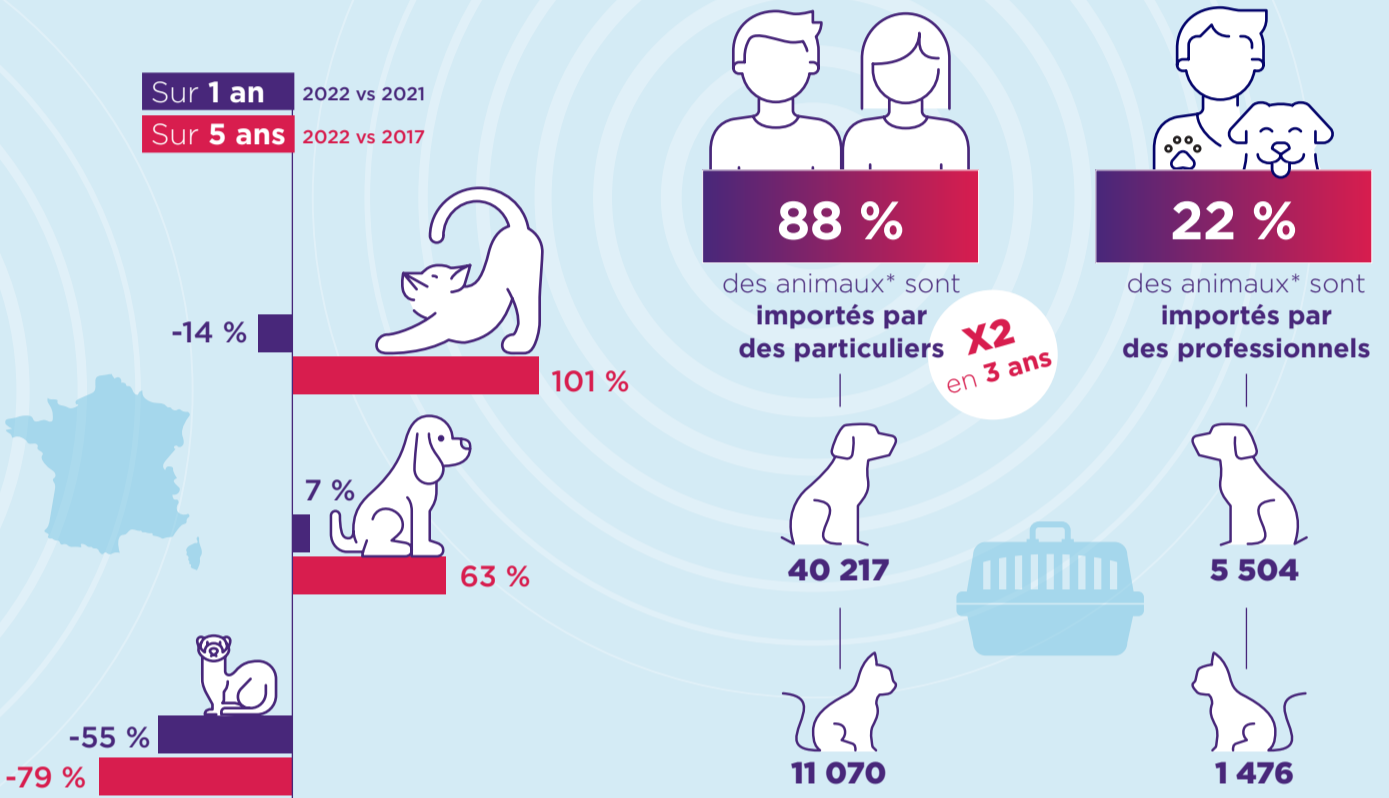
Dès lors qu'un chien ou un chat entre sur le sol français et y réside **plus de 3 mois**, l'identification de l'animal **doit être régularisée** pour être enregistrée dans le Fichier National I-CAD.

Importations 2022

ou échanges intra-communautaires



Évolution des importations

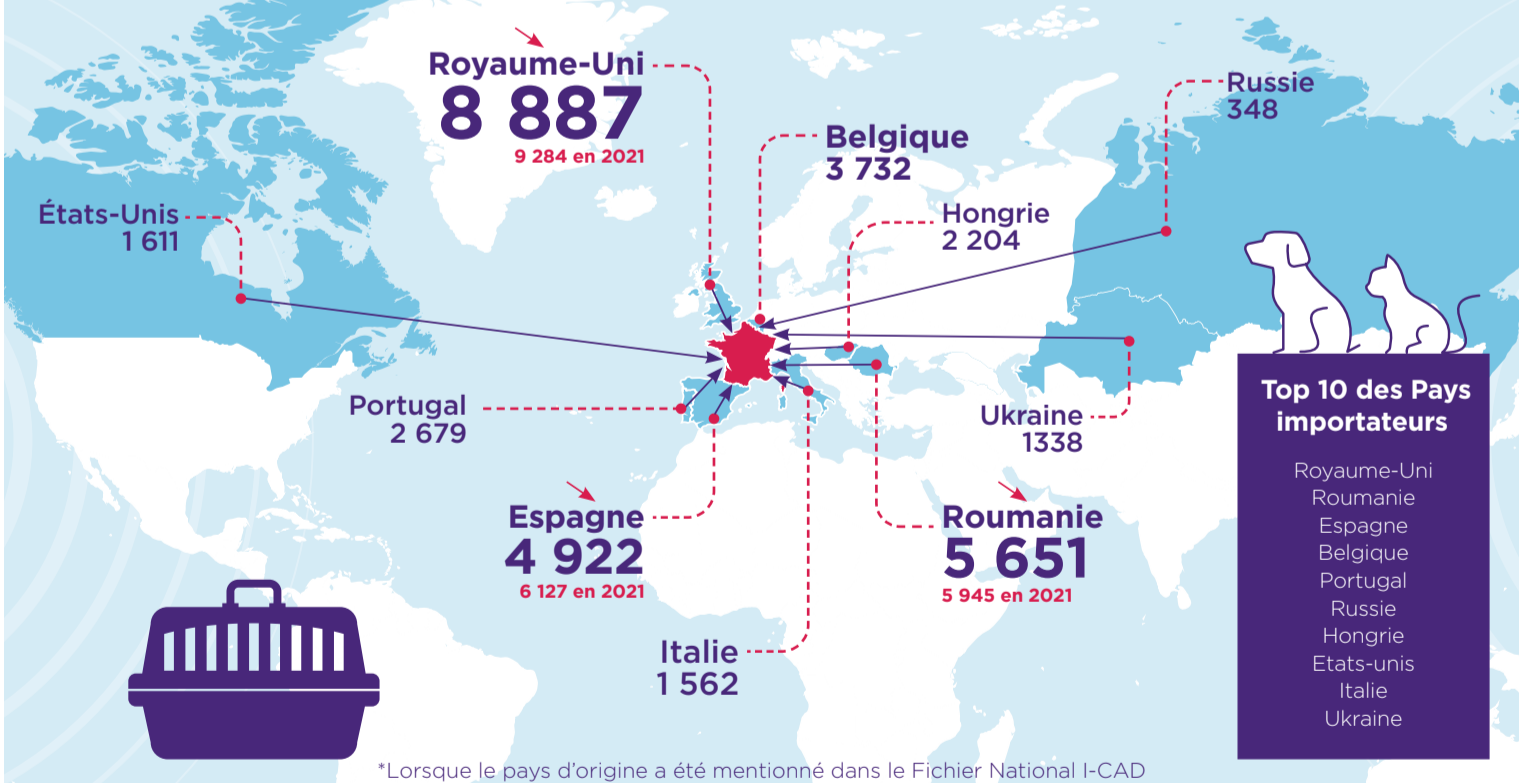


Top 3 des régions importatrices



Origine des importations*

ou échanges intra-communautaires



Les races et apparences raciales

les + importées

